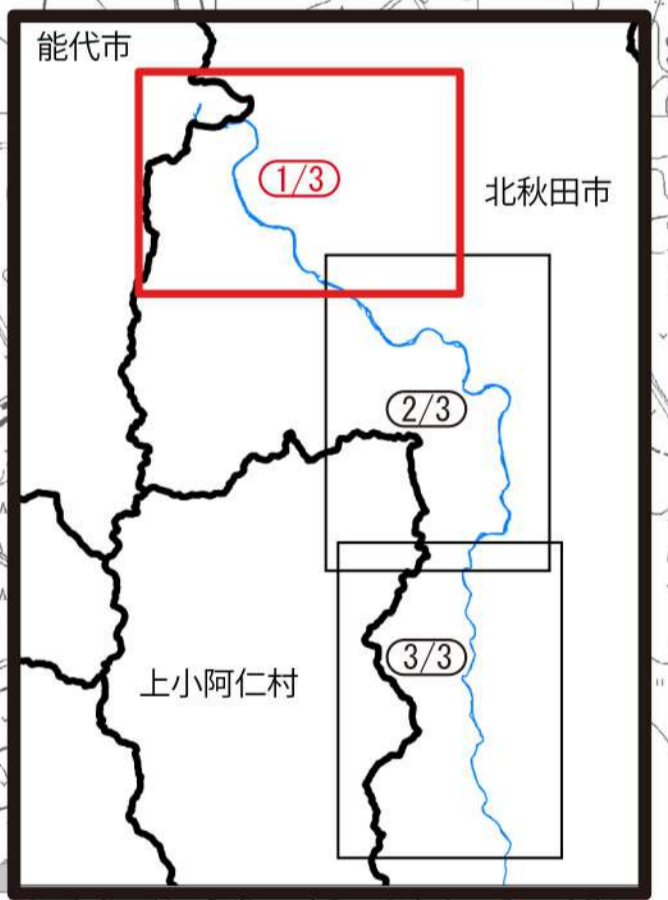
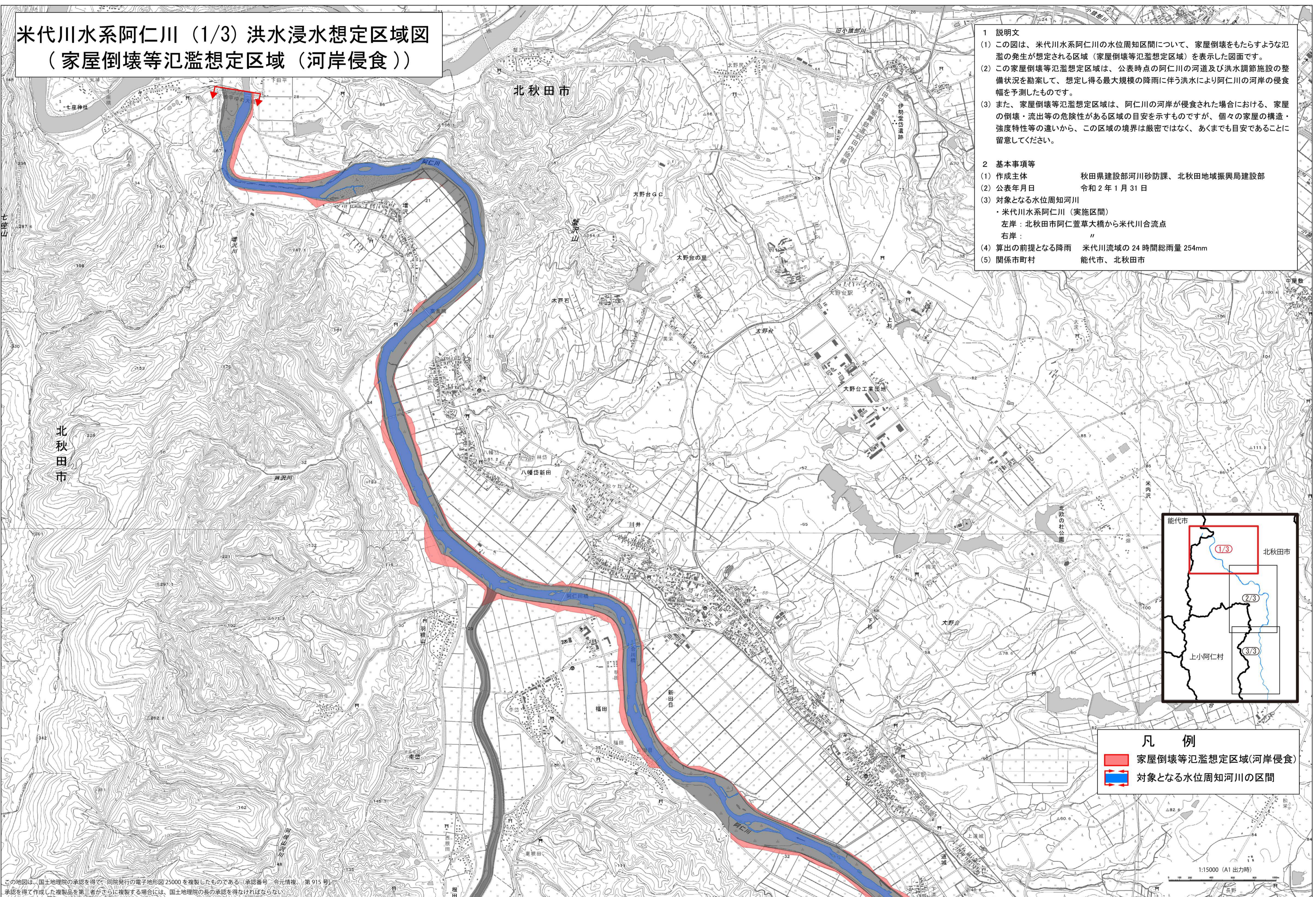


# 米代川水系阿仁川 (1/3) 洪水浸水想定区域図 (家屋倒壊等氾濫想定区域 (河岸侵食))

- 1 説明文**
- (1) この図は、米代川水系阿仁川の水位周知区間について、家屋倒壊をもたらすような氾濫の発生が想定される区域 (家屋倒壊等氾濫想定区域) を表示した図面です。
  - (2) この家屋倒壊等氾濫想定区域は、公表時点の阿仁川の河道及び洪水調節施設の整備状況を勘案して、想定し得る最大規模の降雨に伴う洪水により阿仁川の河岸の侵食幅を予測したものです。
  - (3) また、家屋倒壊等氾濫想定区域は、阿仁川の河岸が侵食された場合における、家屋の倒壊・流出等の危険性がある区域の目安を示すものですが、個々の家屋の構造・強度特性等の違いから、この区域の境界は厳密ではなく、あくまでも目安であることに留意してください。
- 2 基本事項等**
- (1) 作成主体 秋田県建設部河川砂防課、北秋田地域振興局建設部
  - (2) 公表年月日 令和2年1月31日
  - (3) 対象となる水位周知河川  
・米代川水系阿仁川 (実施区間)  
左岸: 北秋田市阿仁萱草大橋から米代川合流点  
右岸: " "
  - (4) 算出の前提となる降雨 米代川流域の24時間総雨量254mm
  - (5) 関係市町村 能代市、北秋田市



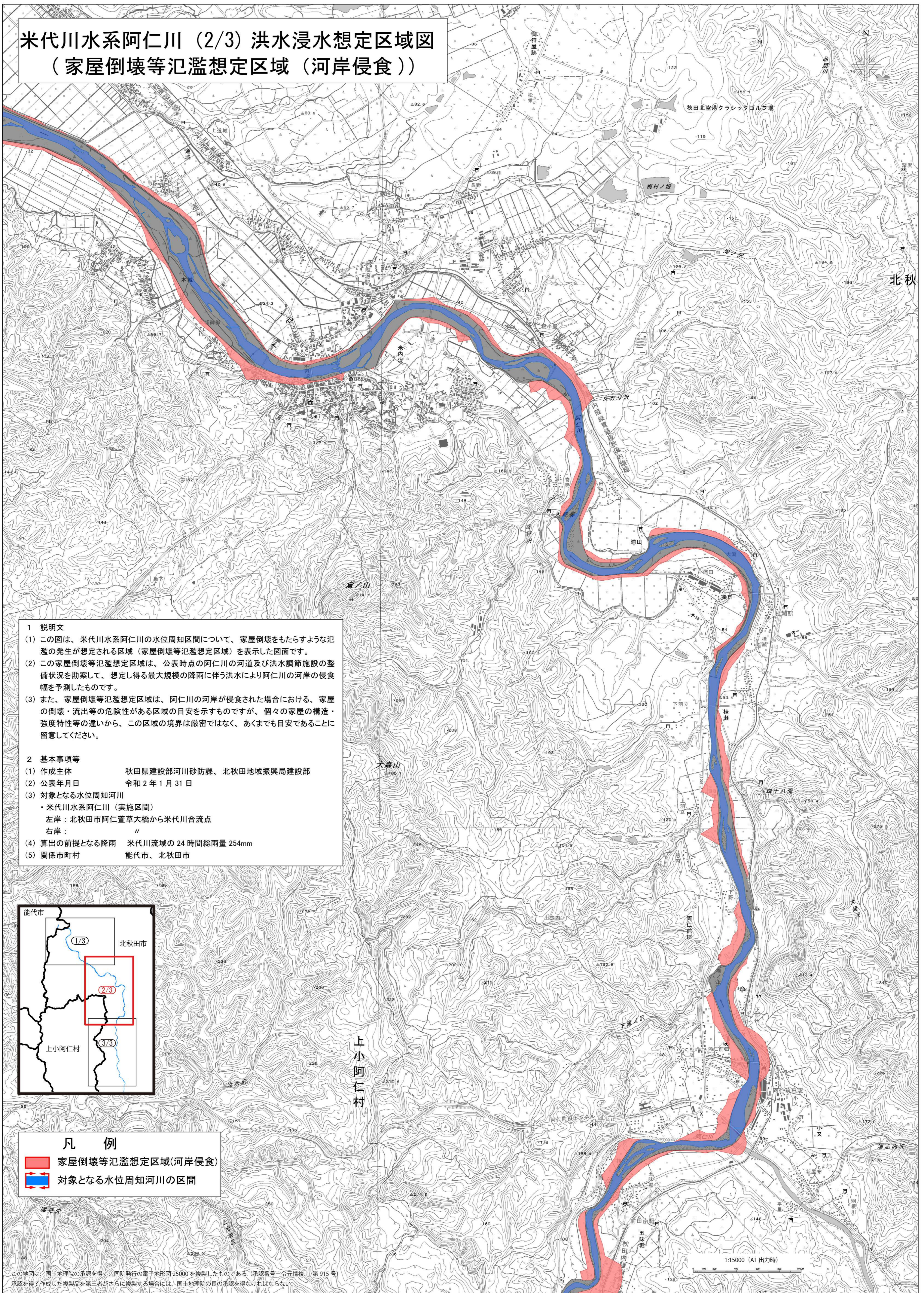
- 凡 例**
- 家屋倒壊等氾濫想定区域 (河岸侵食)
  - 対象となる水位周知河川の区間

この図は、国土院の承認を得て、同院発行の電子地形図25000を複製したものである (承認番号: 令元情複、第915号)。  
承認を得て作成した複製品を第三者がさらに複製する場合には、国土院の長の承認を得なければならない。

1:15000 (A1出力時)  
0 100 200 300 400 500 600 700 800 900 1000



# 米代川水系阿仁川 (2/3) 洪水浸水想定区域図 (家屋倒壊等氾濫想定区域 (河岸侵食))



**1 説明文**

(1) この図は、米代川水系阿仁川の水位周知区間について、家屋倒壊をもたらすような氾濫の発生が想定される区域 (家屋倒壊等氾濫想定区域) を表示した図面です。

(2) この家屋倒壊等氾濫想定区域は、公表時点の阿仁川の河道及び洪水調節施設の整備状況を勘案して、想定し得る最大規模の降雨に伴う洪水により阿仁川の河岸の侵食幅を予測したものです。

(3) また、家屋倒壊等氾濫想定区域は、阿仁川の河岸が侵食された場合における、家屋の倒壊・流出等の危険性がある区域の目安を示すものですが、個々の家屋の構造・強度特性等の違いから、この区域の境界は厳密ではなく、あくまでも目安であることに留意してください。

**2 基本事項等**

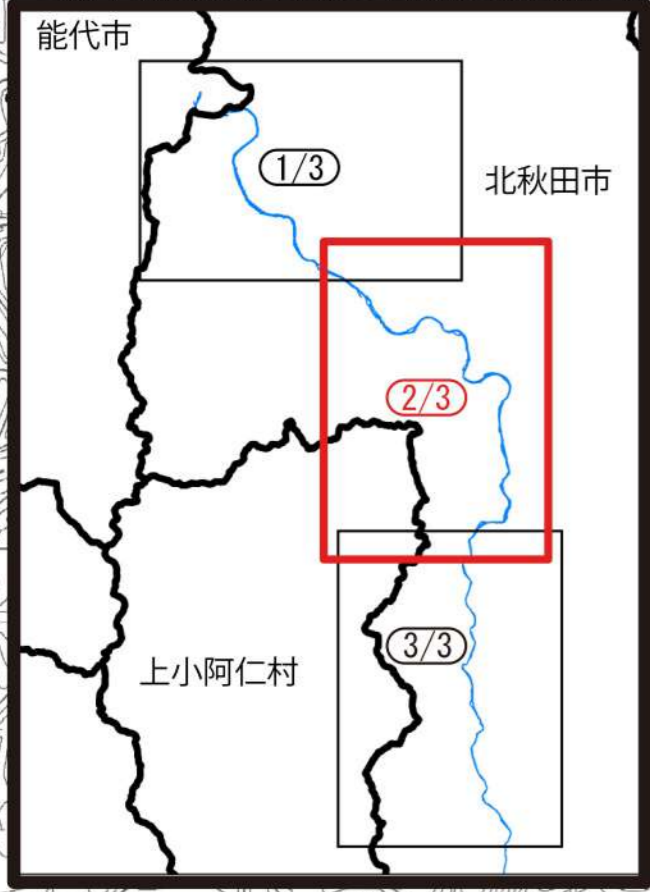
(1) 作成主体 秋田県建設部河川砂防課、北秋田地域振興局建設部

(2) 公表年月日 令和2年1月31日

(3) 対象となる水位周知河川  
・米代川水系阿仁川 (実施区間)  
左岸：北秋田市阿仁萱草大橋から米代川合流点  
右岸：〃

(4) 算出の前提となる降雨 米代川流域の24時間総雨量254mm

(5) 関係市町村 能代市、北秋田市



**凡 例**

■ 家屋倒壊等氾濫想定区域(河岸侵食)

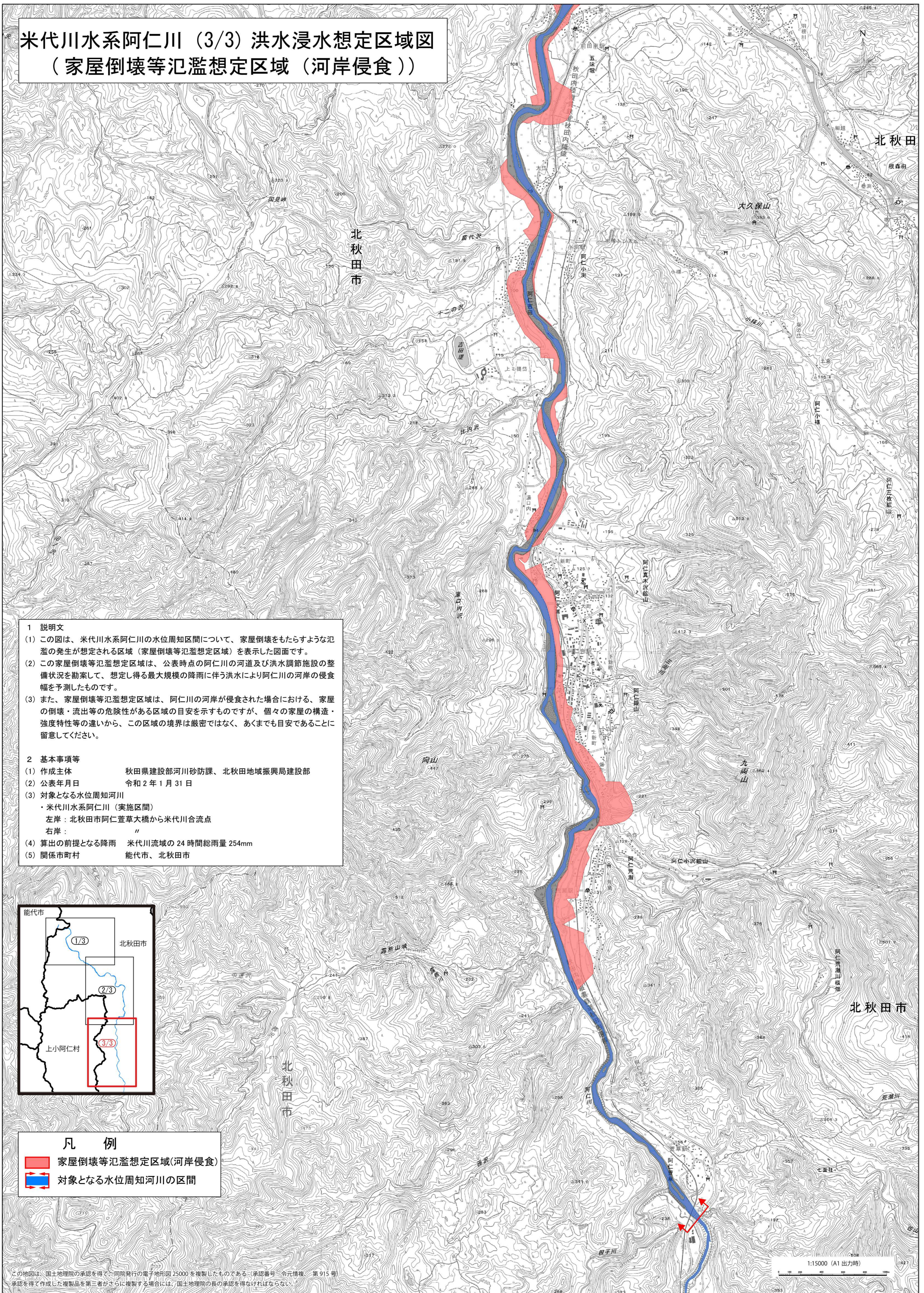
■ 対象となる水位周知河川の区間

この地図は、国土地理院の承認を得て、同院発行の電子地形図25000を複製したものである (承認番号「令元情複」第915号)。  
承認を得て作成した複製品を第三者がさらに複製する場合には、国土地理院の長の承認を得なければならない。

1:15000 (A1出力時)



# 米代川水系阿仁川 (3/3) 洪水浸水想定区域図 (家屋倒壊等氾濫想定区域(河岸侵食))

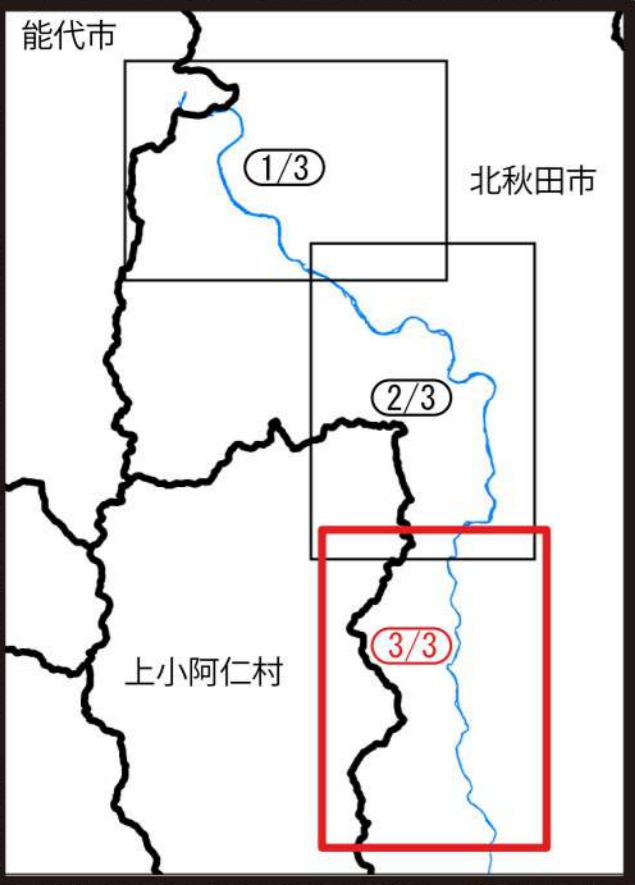


## 1 説明文

- (1) この図は、米代川水系阿仁川の水位周知区間について、家屋倒壊をもたらすような氾濫の発生が想定される区域(家屋倒壊等氾濫想定区域)を表示した図面です。
- (2) この家屋倒壊等氾濫想定区域は、公表時点の阿仁川の河道及び洪水調節施設の整備状況を勘案して、想定し得る最大規模の降雨に伴う洪水により阿仁川の河岸の侵食幅を予測したものです。
- (3) また、家屋倒壊等氾濫想定区域は、阿仁川の河岸が侵食された場合における、家屋の倒壊・流出等の危険性がある区域の目安を示すものですが、個々の家屋の構造・強度特性等の違いから、この区域の境界は厳密ではなく、あくまでも目安であることに留意してください。

## 2 基本事項等

- (1) 作成主体 秋田県建設部河川砂防課、北秋田地域振興局建設部
- (2) 公表年月日 令和2年1月31日
- (3) 対象となる水位周知河川  
・米代川水系阿仁川(実施区間)  
左岸: 北秋田市阿仁萱草大橋から米代川合流点  
右岸: //
- (4) 算出の前提となる降雨 米代川流域の24時間総雨量254mm
- (5) 関係市町村 能代市、北秋田市



## 凡 例

- 家屋倒壊等氾濫想定区域(河岸侵食)
- 対象となる水位周知河川の区間